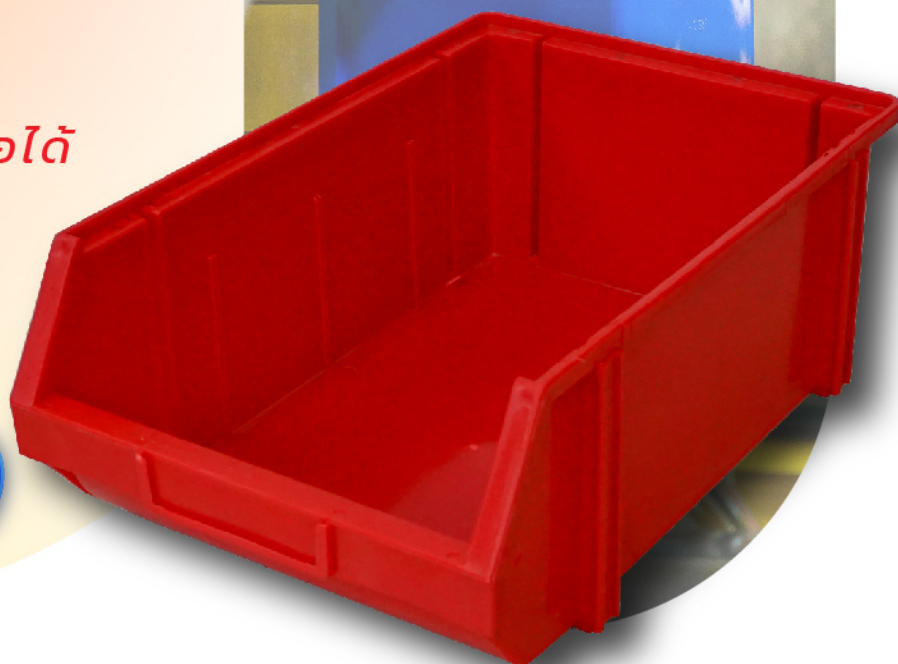


SPARE PART BOX

ระบบถาดเก็บอะไหล่แบบซ้อนต่อได้
ประหยัดพื้นที่ในการจัดเก็บ
คล่องตัวในการใช้งาน

Storage Trays No.939

ถาดอะไหล่พลาสติก No.939
ขนาดภายใน 260 x 305 x 160 มม.
ขนาดภายนอก 305 x 460 x 180 มม.



———— The best of the industry ————



938

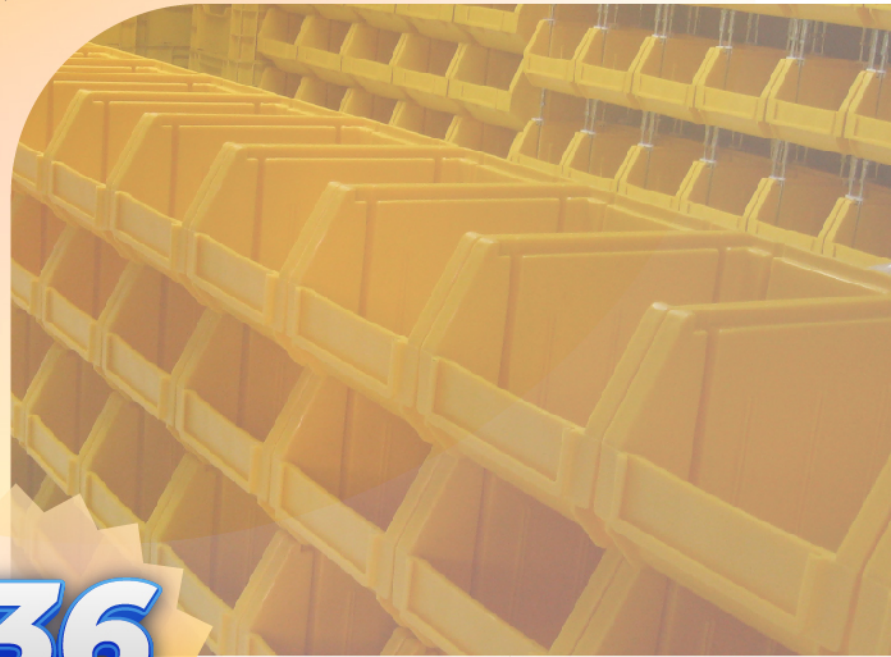
Storage Trays
ถาดอะไหล่พลาสติก No.938
ขนาดภายใน 180 x 205 x 140 มม.
ขนาดภายนอก 215 x 345 x 155 มม.



937

Storage Trays
ถาดอะไหล่พลาสติก No.937
ขนาดภายใน 112 x 118 x 110 มม.
ขนาดภายนอก 155 x 240 x 125 มม.

STORAGE BOXES OF THE INDUSTRY



936

Storage Trays

กล่องอะไหล่พลาสติก No.936
ขนาดภายใน 85 x 113 x 60 มม.
ขนาดภายนอก 102 x 165 x 70 มม.

Shelf Boxes

กล่องอะไหล่ ใช้สำหรับเก็บเครื่องมือ อุปกรณ์ ชิ้นงานต่าง ๆ ด้วย
รูปแบบ ทำให้กล่องตัวในการจัดเก็บและสะดวกสบายในการหยิบชิ้น
งานด้านใน อีกทั้งยังลดพื้นที่ในการจัดเก็บสินค้าไปอีกด้วย

กล่องอะไหล่ นำมาประกอบอะไรได้บ้าง ?

นำมาเรียงต่อกันโดยไม่ใช้เหล็ก



นำมาประกอบโดยใช้เหล็ก
เรียกว่า "กล่องอะไหล่ยกกระดาน"



ช่องสำหรับเสียบข้อสินค้า



ร่องสำหรับเชื่อมต่อด้านข้าง



ร่องสำหรับเชื่อมต่อด้านหลัง

